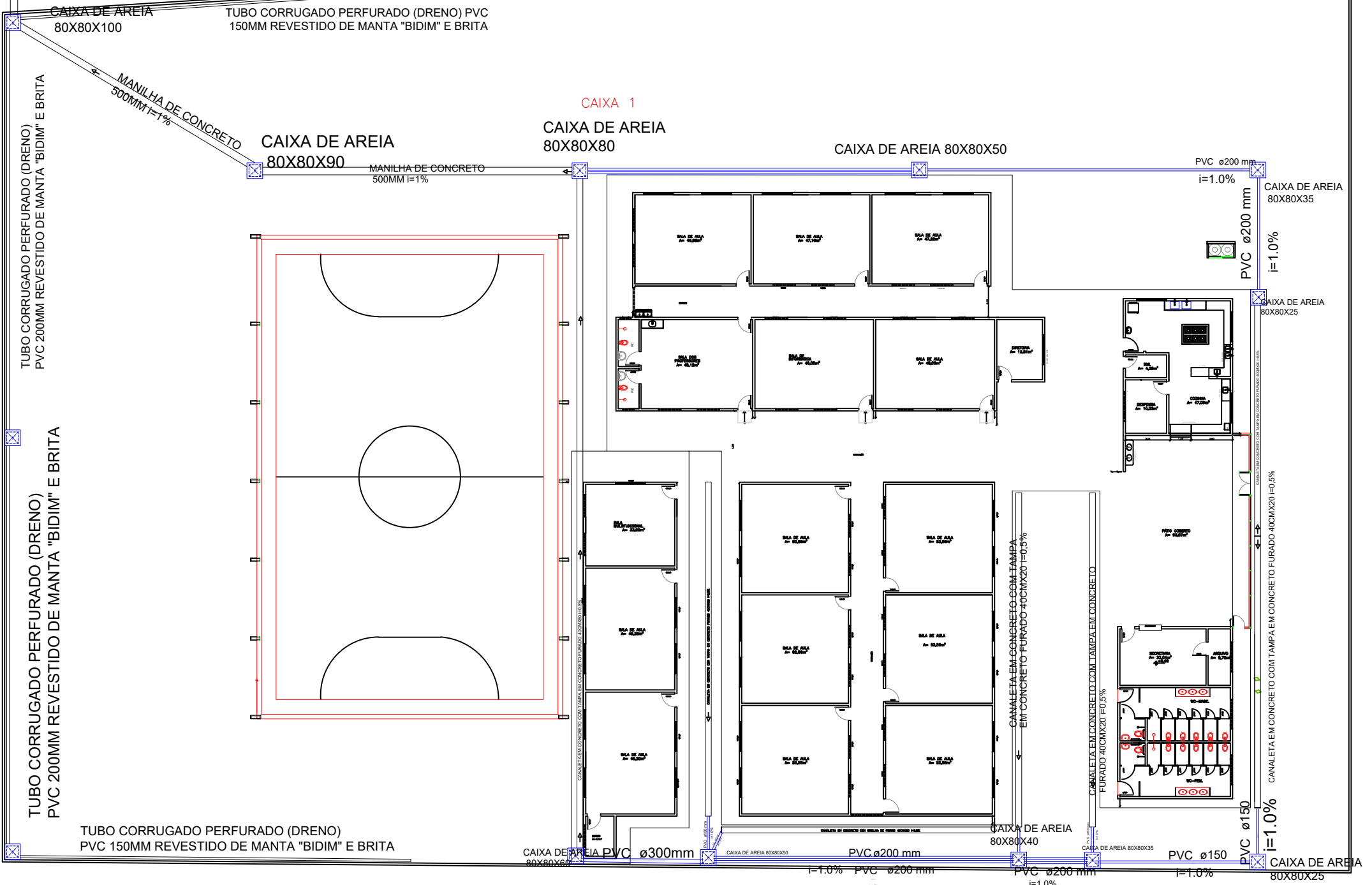


MANILHA DE CONCRETO 500MM i=1%  
VAI P/POÇO DE VISITA, RESPONSABILIDADE DO MUNICÍPIO DE VÁRZEA GRANDE.



DETALHE S1  
escala 1:25

PLANTA BAIXA ÁGUAS PLUVIAIS  
ESC: 1/1300



PREFEITURA MUNICIPAL DE  
**VÁRZEA GRANDE**  
*Mais por você. Mais por Várzea Grande.*

PREFEITURA MUNICIPAL DE VÁRZEA GRANDE

Av. Castelo Branco, Espaço Municipal, 2500 - Centro Sul, Várzea Grande/MT CEP 78125-700 - Fone/Fax: 65 3688 8000

PROJETO:  
**PROJETO DRENAGEM**  
OBRA:  
**REFORMA  
E.E MANOEL CORRÊA DE ALMEIDA**

LOCALIZAÇÃO:  
**RUA MARIANO DE CAMPOS MAIA, S/Nº, LOTEAMENTO  
ALAMEDA, BAIRRO PONTE NOVA - VÁRZEA GRANDE**  
ASSUNTO:  
**DRENAGEM**

AUTOR DO PROJETO:

**PEDRO HENRIQUE FRANÇA ROCHA**  
ENGENHEIRO CIVIL CREA-MT 046214

UNIDADE:  
**METRO**

ESCALA:  
**INDICADA**

DATA:  
**MARÇO/2022**

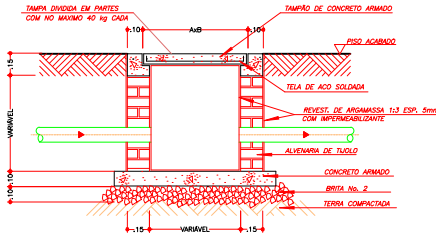
FOLHA N°

**01**  
**/01**

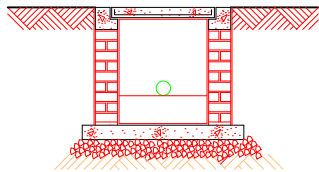
Lista de Materiais

Caixas de Passagem	
Caixa de areia pluvial sem grelha	9 pç
CA- 80x80 cm	
Caixa de areia pluvial com grelha	4 pç
CA- 80x80 cm	
PLUVIAL	
Luva dupla	16 pç
200mm	
Luva dupla p/ tubo corrugado	2 pç
150mm	
Luva dupla p/ tubo corrugado	2 pç
200mm	
Tubo rígido c/ ponta lisa	21,50 m
150 mm - 6"	
Tubo rígido c/ ponta lisa	120,50 m
200 mm - 8"	
Tubo rígido c/ ponta lisa	8,00 m
300 mm	
Tubo corrugado perfurado	53,00 m
150 mm - 6"	
Tubo corrugado perfurado	55,80 m
200 mm - 8"	
Manilha em concreto 500mm	45,00 m

PLANTA



CORTE A-A



CORTE B-B

DET. CAIXA DE INSPEÇÃO DE ÁGUAS PLUVIAIS

ESC.: S/ESC.